

# FORMULA Sugsandfilter

En systemlösning från Swimtec



**SWIM|TEC**

- Effektiv rening
- Ekonomisk drift
- Flexibel lösning
- Beprövad teknik
- Enkel att hantera

Swimtecs Formula systemlösning bygger på sugsandfilterteknologi. Till skillnad från konventionella trycksatta filter suger man i stället badvattnet genom filterbädden.

#### Beprövad teknik

Installationer med Formulafilter är gjorda över hela Europa och det har levererats över 250 anläggningar. Utförandet är enligt DIN19605 och DIN19643.

#### Effektiv rening

Tack vare kombinationen av höjden på filterbädden och dess sammansättning med filtersand och antracit blir det en mycket effektiv avskiljning av föroreningar. Kombinerat med ett mellantrycks-UV-ljus blir anläggningen komplett med de viktiga stegen effektiv filtrering – adsorption – oxidation. Systemet kan även kombineras med andra oxiderande tekniker. Kort sagt en anläggning som är byggd för att klara de höga belastningar som blir vid exempelvis skollov.

#### Enkelt handhavande

Ett Formulafilter är helautomatiserat och kräver ett minimum av skötsel. Formulafiltret är helt slutet men ändå enkelt att övervaka tack vare stora inspektionsfönster och invändig belysning.

#### Flexibel installation

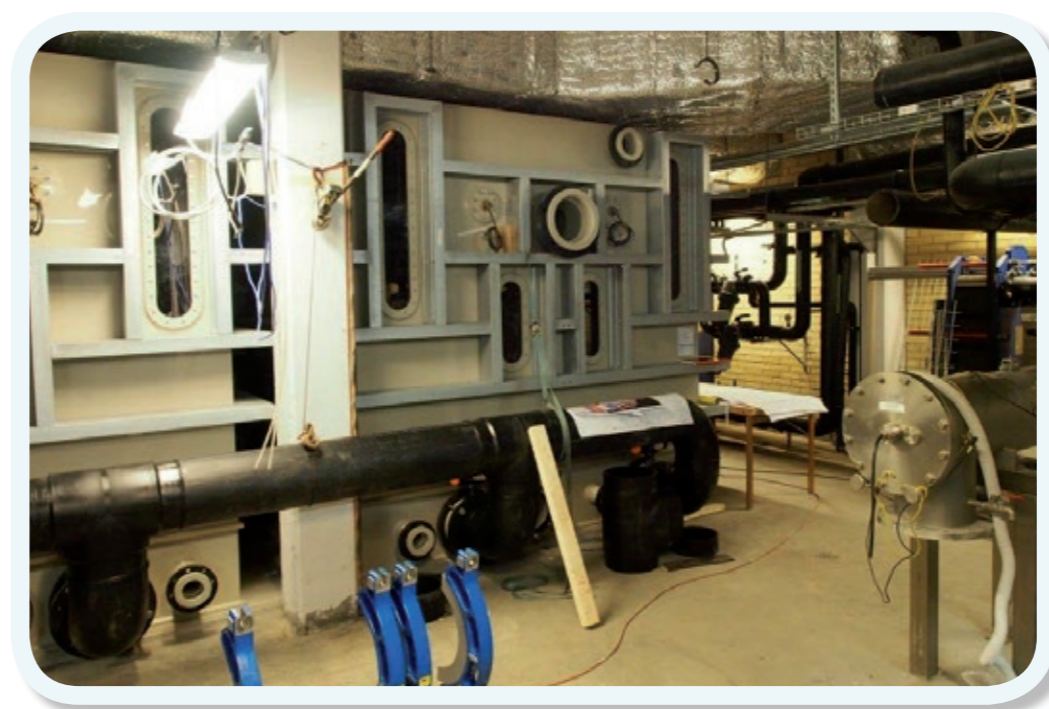
Formulafilter platsbyggs efter badanläggningens förutsättningar. Golvytor kan utnyttjas maximalt och inga fördringar avseende transportöppningar krävs - det räcker med en vanlig dörr. Jämfört med konventionella trycksandfilter sparar Formulasystemet upp till 30% golvyta.

#### Ekonomi

Systemkonstruktionen där vattenförbrukningen minimeras vid backspolning bidrar till lägre driftskostnader.

Den bästa driftsekonomi ligger i att kombinera Formula systemets höga kapacitet med reglering enligt EcoMode (en belastningsberoende drift).

Här mäts ett antal hygienparametrar kontinuerligt och kan under icke högbelastade perioder sänka pumpeffekter, flockdosering mm, under förutsättning att badvattenkvaliteten är på rätt nivå.



Bilderna är från byggnationen av Värmdö Simhall. För mer information om sugsandfilter - kontakta oss på Swimtec.

# Swimtecs sugsandfilter

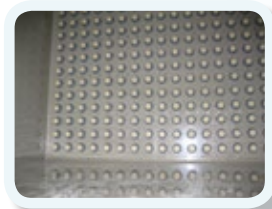
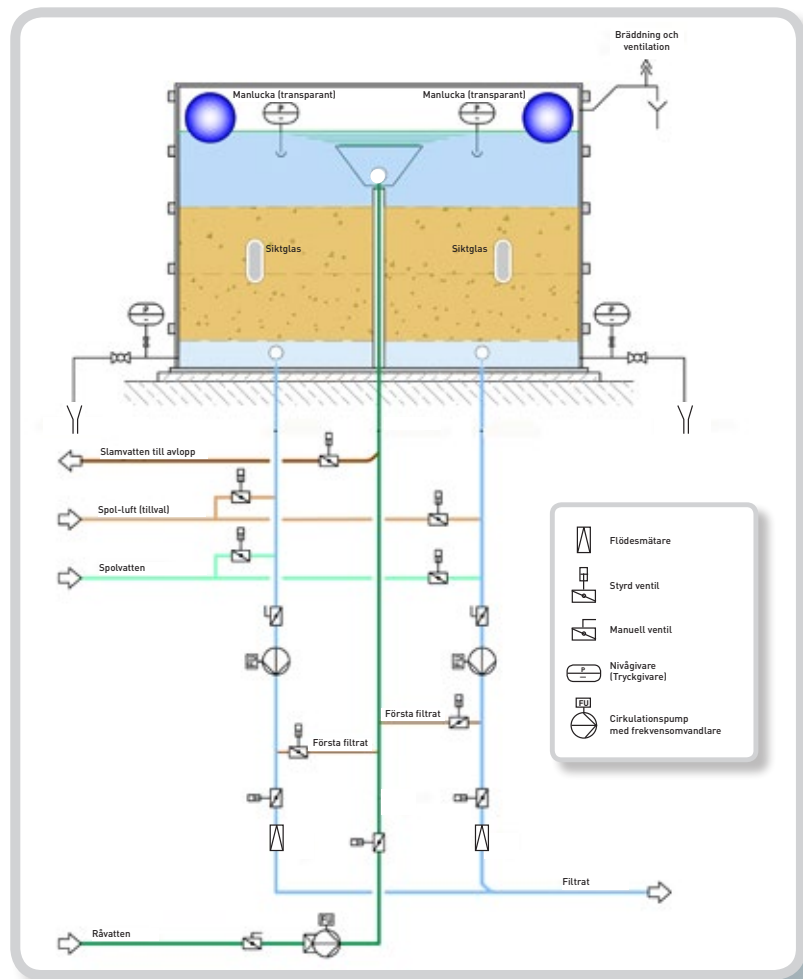
Tekniken för sugsandfilter av typ Formula bygger på sug istället för tryck. En frekvensstyrd cirkulationspump suger det filterade vattnet från botten på filtret. Råvatten tillförs filtertoppen antingen via fritt tillopp eller via en råvattenpump. Backspolning sker med spolpump.

Första filtratet görs internt utan någon vattenförlust, vilket ger systemet möjlighet att arbeta med lång förstafiltratcykel. Filtersystemet kan även förses med luftbackspolning.

Formulafiltret kan delas upp i 1 - 4 kammare för att anpassa spolflödena efter vad avloppsnätet kapacitet för momentana flöden.

All manövrering av de olika filterlägena sker med hjälp av automatiska vridspjällsventiler.

Den tyska designen följer högt ställda krav inom DIN-normen.



Dyskoppar



Rördysor



Inloppskammare

# SWIM|TEC

Tryckarevägen 14 • 434 37 Kungsbacka  
Tel 0300-156 90 • [www.swimtec.se](http://www.swimtec.se)